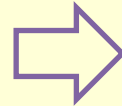


病理診断 診断に係る評価体系の見直し

病理診断管理加算の新設

病理診断は、疾病の診断、治療方法の選択や治療効果の判定など、臨床上重要な役割を果たしており、良質かつ適切な医療を提供するために、その質を確保する観点から、病理診断に係る評価体系の見直しを行う。

病理組織標本作製 (1臓器につき)	880点
病理診断料	
1 組織診断料	500点
2 細胞診断料	240点

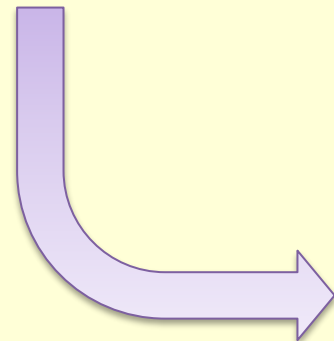


病理組織標本作製(1臓器につき)	860点
病理診断料	
1 組織診断料	400点
2 細胞診断料	200点
イ 病理診断管理加算1	
(1)組織診断を行った場合	120点
(2)細胞診断を行った場合	60点
ロ 病理診断管理加算2	
(1)組織診断を行った場合	320点
(2)細胞診断を行った場合	160点

[要件]

- ・病理診断を専ら担当する医師(診療所では常勤)が診断を行った場合
- ・年間の剖検数、生検数が十分にあること、剖検室等の設備や必要な機器等を備えていること、病理部門の要員を備えていること等を満たしていることが望ましい。

医療機関の体制について、
病理診断管理加算として評価



組織診断料・細胞診断料[算定要件]

- ・病理診断を専ら担当する医師(診療所では常勤)が診断を行った場合

病理診断管理加算1[施設基準]

- ・病理部門を設置している保険医療機関(診療所・病院)
- ・病理診断を専ら担当する常勤医1名 (※)
- ・十分な剖検数・検体数・剖検等の設備や体制があることが望ましい

病理診断管理加算2[施設基準]

- ・病理部門を設置している病院
- ・病理診断を専ら担当する常勤医 2名以上 (※)
- ・十分な剖検数・検体数や剖検等の設備・体制があることが必要
- ・年2回以上のCPC(Clinicopathological Conference)の開催
- ・標本について病理診断を専ら担当する複数の医師がチェックする体制

(※)病理診断を専ら担当する常勤医は、病理診断を専ら担当した経験を10年以上有するものに限る

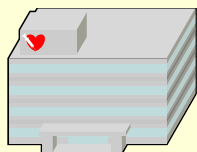
保険医療機関間の連携による病理診断

具体的な評価方法

- 診断や治療方針の決定に重要な病理診断について、保険医療機関間で連携して行った場合の評価を行う。(遠隔画像診断と同様の仕組み)

届出を行った保険医療機関において連携して病理診断を行った場合、標本の送付側の保険医療機関で病理診断料及び病理診断管理加算(文書による報告を受けた場合に限る。)を算定できることとする。

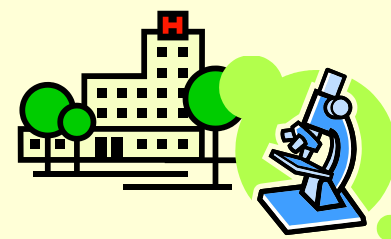
標本の送付側



標本の送付



標本の受取側



病理診断結果の報告

(病理診断を専ら担当する常勤医が診断を行い文書で報告)

[施設要件]

- ・常勤の検査技師1名以上(※)
- (※)5年以上の病理診断業務の経験があり、病理組織標本を作成できる臨床検査技師又は衛生検査技師

[施設要件]

- ・病理診断管理加算を算定していること
- ・以下のいずれかであること
 - 特定機能病院
 - 臨床研修指定病院
 - へき地医療拠点病院
 - へき地中核病院
 - へき地医療支援病院

➡ <算定可能>

- ・病理診断料
- ・病理診断管理加算(標本の受取側の届出による)

注)標本の受取側における診断等の費用は相互の合議に委ねる。

病理診断 適応疾患の拡大等

免疫染色病理標本作製・遺伝子標本作製の評価

- 確定診断のために4種類以上の抗体を用いた場合、免疫染色(免疫抗体法)病理標本作製その他(400点)が算定可能な疾患に、
皮膚の血管炎及び水疱症(天疱瘡・類天疱瘡等)を追加
- HER2のタンパク免疫染色と遺伝子標本作製を同一目的で実施した場合の評価を創設
**(新)免疫染色(免疫抗体法)病理組織標本作製(HER2タンパク)と
HER2遺伝子標本作製を併せて行った場合 3,050点**

液状化検体細胞診加算の創設

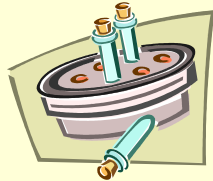
- 過去に穿刺し又は採取し、固定保存液に回収した細胞診検体から標本作製し、診断を行った場合の評価を創設
(新) 液状化検体細胞診加算 85点

(算定の例)

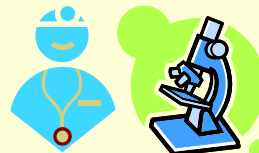
① 初回の細胞診
(1)検体採取料
(2)細胞診
(3)病理判断料、
病理診断料等
が算定可



固定保存液に
検体を回収し、
保存しておく



初回の細胞診
では診断がつかない等、再検
が必要と判断



② 2回目の細胞診を固定保存液に保存
した検体から標本作製して行う

(1)細胞診
(2) **(新) 液状化検体細胞診加算 85点**
(3)病理判断料、病理診断料等
が算定可

(※)液状化検体細胞診加算と検体採取料は併算不可